

# 文藻外語學院

## 資訊服務入口網 使用指南

### 學生使用版本

## 一 資訊服務 入口網簡介

資訊服務入口網於 2008 年 7 月 1 日正式上線使用，該入口網整合了校務資訊系統、選課系統、公文系統、電子郵件系統、會議及活動公告系統、網路學園、圖書館借閱查詢系統以及資源教室借用管理系統。提供單一次帳號密碼登入後即可以使用上述相關系統，讓學校師生能在單一服務窗口上使用學校提供的各系統資訊服務功能。

## 二 登入步驟與登入畫面說明

### 1. 登入方式 - 文藻首頁 (下圖)

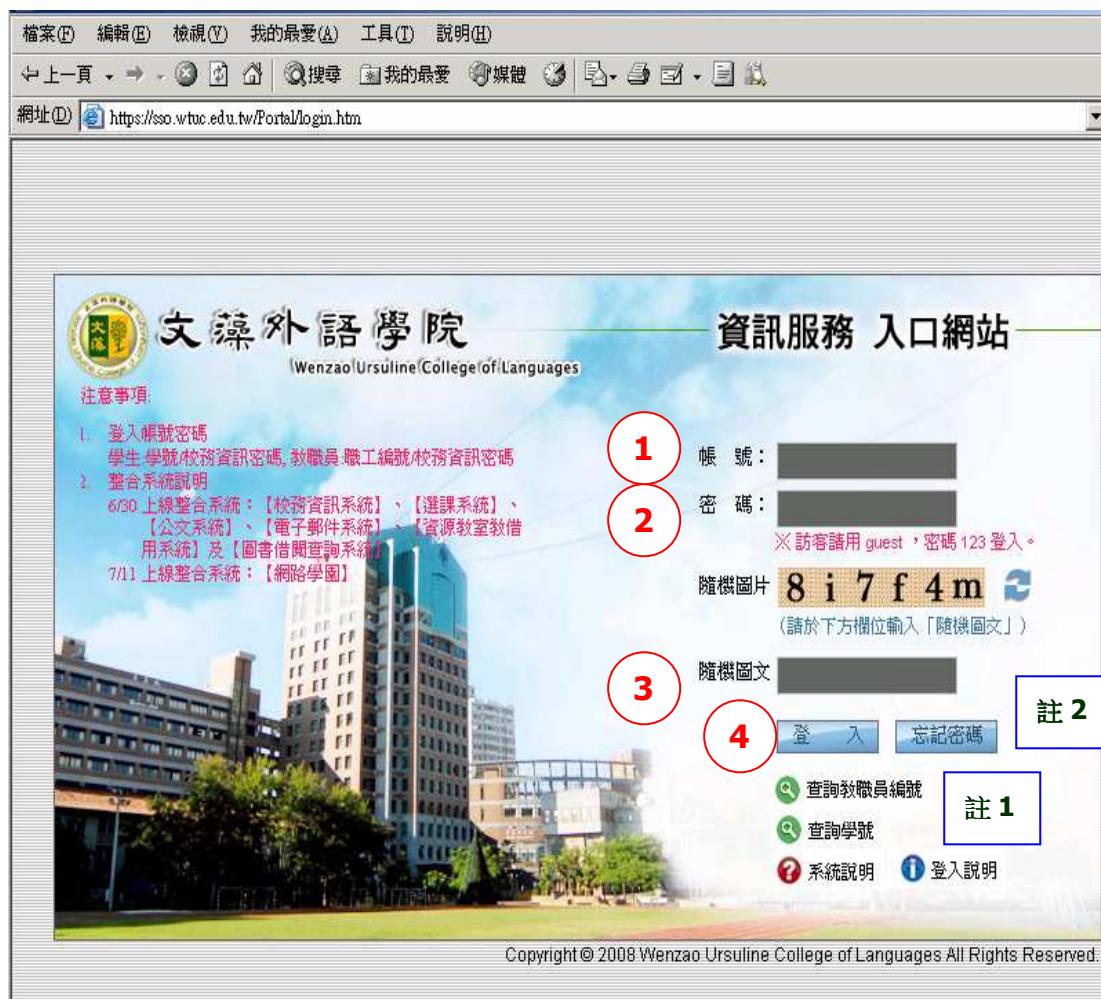
<http://www.wtuc.edu.tw>



1 : 開啟文藻首頁。

2 : 點選[資訊服務入口網]進入登入畫面。


## 2. 登入資訊服務入口網 步驟



**1** 帳號：學生登入帳號為學號。若您忘記學號，可點選畫面中[查詢學號]功能 **註1**，按照查詢畫面之資料輸入確認後即可得到您的學號資訊。

**2** 密碼：請輸入校務系統密碼。  
(新生之密碼為預設身分證十碼，英文字為大寫，登入後可修改)

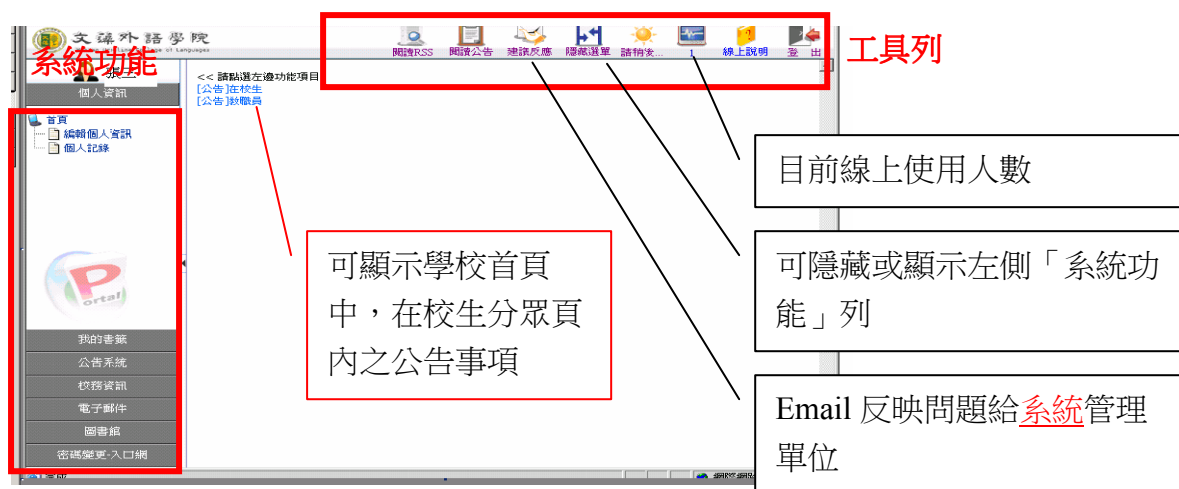
**註 2** 忘記密碼:按照畫面上之處理方式辦理。

**3** 隨機圖片:為防止網路機器人進行駭客行為,每次登入前系統會隨機產生一組[隨機圖片],請於[隨機圖文]中輸入上述所呈現之[隨機圖片]內容。隨機圖片之有效時間為 75 秒,若您於 75 秒內未完成輸入請點選右側  圖示重新產生[隨機圖片]再行於[隨機圖文]中輸入驗證。

**4** 登入:點選後即可進入入口網,使用相關系統服務。

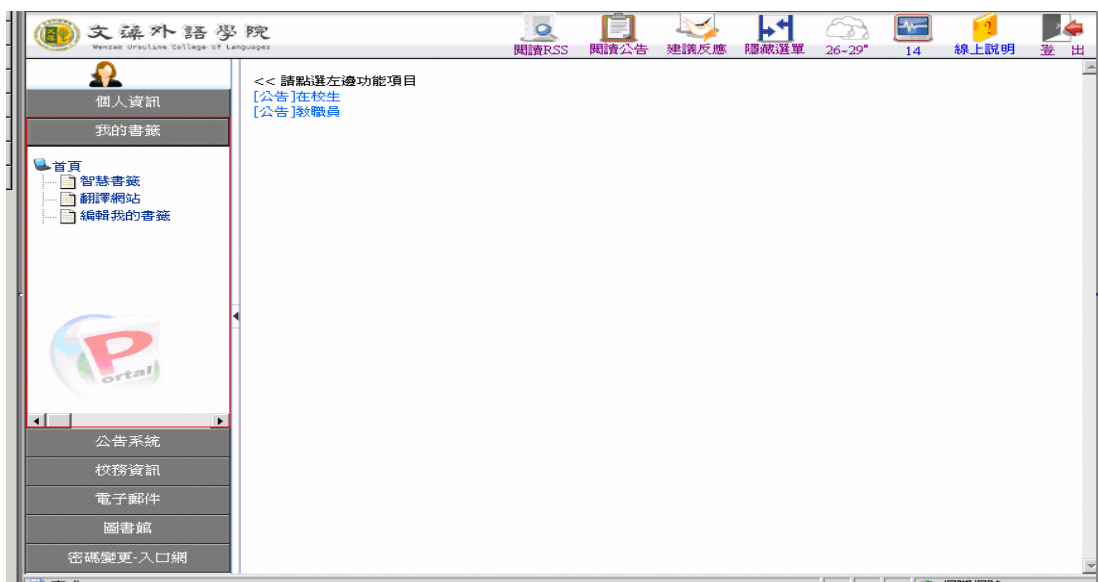
## 三 資訊入口網 使用方式簡介

### 1、畫面功能說明



### 2、我的書籤:

可將常使用之網站在此做設定，點選後可直接連至該網站進行閱覽。更進一步使用說明可直接點選右上方之[線上說明]參照方式設定。





### 3、公告系統:

此部份提供 RSS 之訂閱功能，可設定您常使用之 RSS 網站，詳細使用方式可參閱[線上說明]。

此夾內含[活動會議登錄系統]、[校園公告]、[分眾公告]三大類，此部分亦提供學校各單位所登錄之活動或會議資訊，讓學校教職員生能更清楚知道學校之相關活動資訊。

活動/會議名稱 (查詢詳細資訊請Click活動/會議名稱)	日期	主辦單位	聯絡人	聯絡電話	對外開放否
(4-3-3-1)虛擬實境技術研習會	2008/7/14 (09:00)	資訊管理與傳播系	李惠如	07-3426031 ext.6302	Y
(2-1-2-2)提升專業證照比例-企業電子化規劃師-資訊管理與傳播系	2008/7/18 (17:00)	資訊管理與傳播系	李惠如	07-3426031 ext.6302	Y
(3-30)(4-1-2-2)邀請客座教授-詩詞的意義教學	2008/7/19 (08:00)	資訊管理與傳播系	李惠如	07-3426031 ext.6302	Y
(4-3-3-1)創意商品製作工作坊	2008/7/19 (12:00)	應用華語文系	黃詩雅	5104	Y
(1-1-3-2)系本位課程規劃	2008/7/22 (09:00)	資訊管理與傳播系	李惠如	07-3426031	Y
	2008/7/28 (12:50)	資訊管理與傳播系	李惠如	07-3426031 ext.6302	
	2008/7/1 (15:00)	資訊管理與傳播系	李惠如	07-3426031 ext.6302	
	2008/7/1 (17:00)	資訊管理與傳播系	李惠如	07-3426031 ext.6302	





## 進入 英外診預約報名系統

此部份提供有申請通過之學生針對英外語能力線上預約診斷服務之功能，詳細規則可點選進入後參閱相關說明，或至英外語能力診斷中心詢問。

查詢教師輔導課程班表

◎ : 4 skills + 考試技巧 ※ : 4 skills + 簡報專長 ☆ : 4 skills + 發音專長 △ : 4 skills

星期	Monday 星期一	Tuesday 星期二	Wednesday 星期三	Thursday 星期四	Friday 星期五
上午	10:10	11:00			
	11:10	12:00			
Lunch Recess					
下午	13:10	14:00			
	14:10	15:00			

## 5、使用線上郵件信箱(Web Mail)

提供線上收發文藻所提供之 EMAIL 帳號。

-- 學生線上電子郵件 登入 --

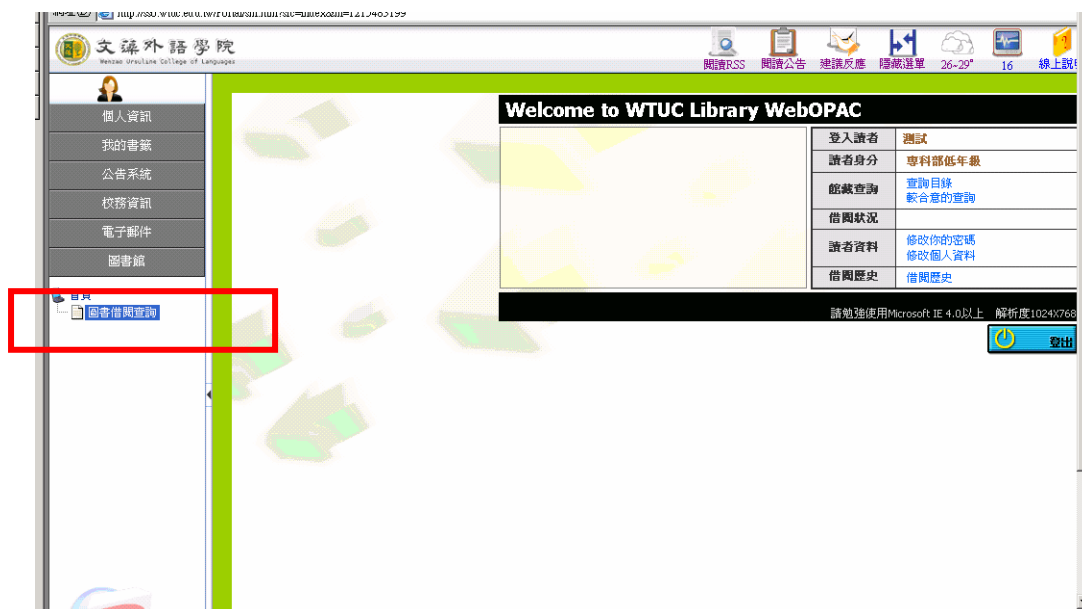
帳號 :

密碼 :

登入

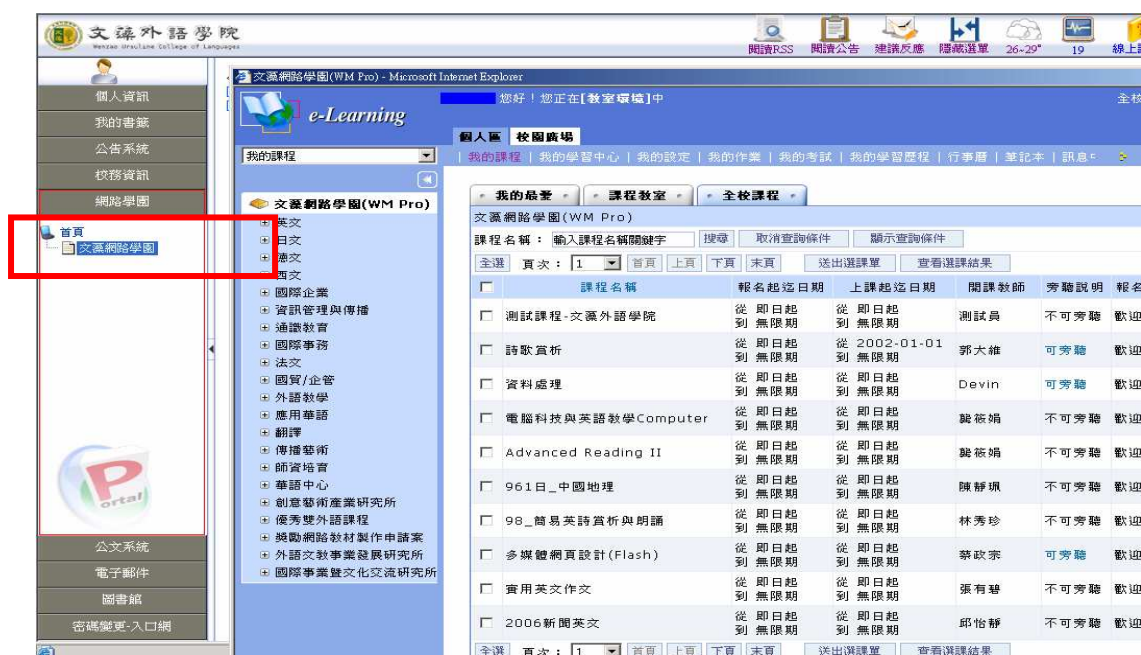
## 6、使用 圖書借閱查詢 系統

提供學校教職員生借閱圖書館書籍之資訊查詢。



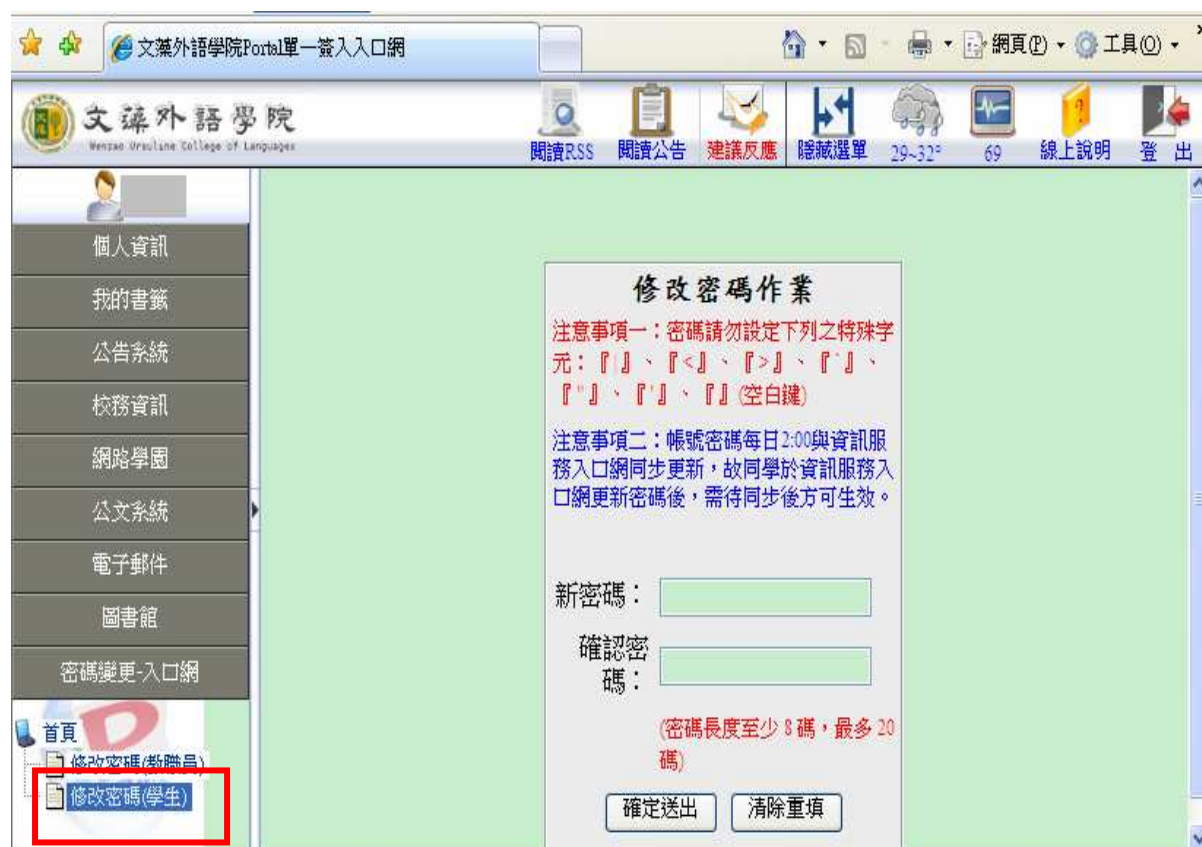
## 7、使用 網路學園

教師員生可點選[網路學園]，系統會以彈出示視窗自動帶入您的帳號，進入網路學園系統進行使用。



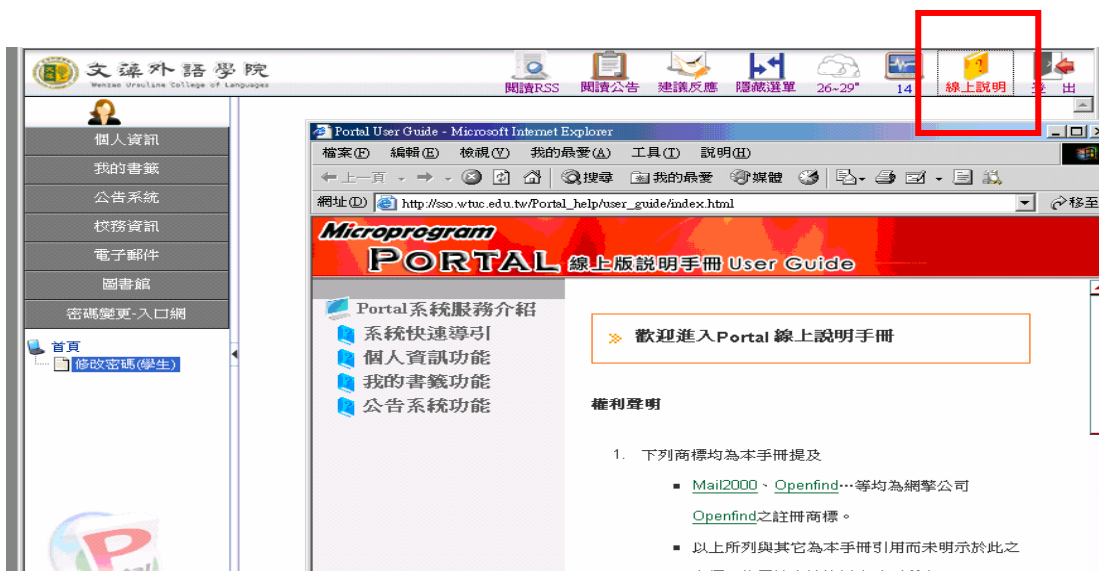
## 8、變更密碼

提供線上變更密碼功能，變更密碼後請再重新登入。為達教育部資訊安全規範，建議密碼長度需大於八碼。



## 附註一 線上說明

點選後提供線上使用功能說明，可針對 CSS 或我的智慧書籤等進一步之圖示說明



## 附註二 建議反應

點選後將藉由您所使用之機器上的 EMAIL 收發系統，在輸入您的建議與問題反應後，此信件會寄送至資教中心/系統管理組，進行處理。

